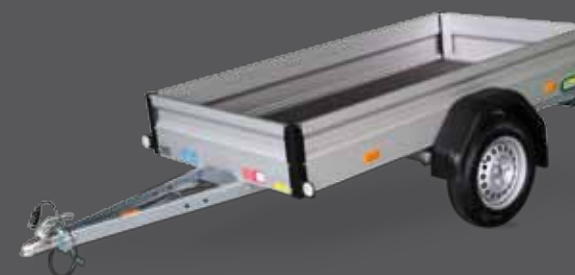


WEB10



Kastenanhänger ungebremst
Innenmaße 2100 x 1100 x 300 mm
zGG: 750 kg • Nutzlast ca.: 630 kg
Bereifung: 145/80 R13
Ladehöhe: ca. 500 mm

Mögliches Zubehör:

- Plane und Gestell, Farbe grau, Ladehöhe 1250 mm
- Flachplane in grau
- Alu-Bordwandaufsatz 300 mm hoch
- stabile Rohrreling seitlich, Stahl, schwarz pulverbeschichtet, Länge 2100 mm

WEB14



Kastenanhänger gebremst
Innenmaße 2500 x 1260 x 300 mm
zGG: 1300 kg • Nutzlast ca.: 1105 kg
Bereifung: 155 R13C
Ladehöhe: ca. 520 mm

Mögliches Zubehör:

- Plane und Gestell, Farbe grau, Ladehöhe 1550 mm
- Flachplane in grau
- Alu-Bordwandaufsatz 300 mm hoch
- stabile Rohrreling seitlich, Stahl, schwarz pulverbeschichtet, Länge 2500 mm

Zubehör Detailansicht:



WEB20



Einachs Pritschenhochlader
zGG: 1300 kg • Nutzlast ca.: 1050 kg
Innenmaße 2300 x 1500 x 300 mm
Bereifung: 195/55 R10
Ladehöhe: ca. 580 mm

Mögliches Zubehör:

- Plane und Gestell, Farbe grau, Ladehöhe 1600 mm
- Flachplane in grau

WEB22



Tandem Pritschenhochlader
zGG: 2000 kg • Nutzlast ca.: 1570 kg
Innenmaße 2760 x 1500 x 300 mm
Bereifung: 175/70 R13
Ladehöhe: ca. 690 mm

Mögliches Zubehör:

- Plane und Gestell, Farbe grau, Ladehöhe 1600 mm
- Flachplane in grau

UNSINN Fahrzeugtechnik GmbH
Rainer Straße 23
86684 Holzheim

Tel.: 08276 5890 0
info@unsinn.de
www.unsinn.com

Die Preise verstehen sich inkl. MwSt. und zzgl. Frachtkosten sowie Fahrzeugpapiere. Zubehör ohne Montage. Alle Preisangaben sind unverbindliche Preisempfehlungen (UVP) des Herstellers. Lieferung ab Werk. Abbildungen teilweise mit Sonderzubehör. Alle technischen Daten, Maß- und Gewichtsangaben sind annähernd und unverbindlich. Änderungen vorbehalten. Nachdruck verboten. Bildquelle: UNSINN Fahrzeugtechnik GmbH

WEB24



Tandem Pritschenhochlader
zGG: 2000 kg • Nutzlast ca.: 1530 kg
Innenmaße 3060 x 1750 x 300 mm
Bereifung: 175/70 R13
Ladehöhe: ca. 690 mm

Mögliches Zubehör:

- Plane und Gestell, Farbe grau, Ladehöhe 1800 mm

WEB26



Tandem Pritschenhochlader
zGG: 2600 kg • Nutzlast ca.: 2060 kg
Innenmaße 4260 x 1750 x 300 mm
Bereifung: 165 R13
Ladehöhe: ca. 690 mm

Mögliches Zubehör:

- Plane und Gestell, Farbe grau, Ladehöhe 1800 mm

WEB40



Einachs Plywood-Koffernhänger mit Türe
zGG: 1300 kg • Nutzlast ca.: 935 kg
Innenmaße 2550 x 1280 x 1530 mm
Bereifung: 165 R13
Ladehöhe: ca. 550 mm



WEB28



Tandem Pritschenhochlader
zGG: 2600 kg • Nutzlast ca.: 2030 kg
Innenmaße 4260 x 2040 x 300 mm
Bereifung: 165 R13
Ladehöhe: ca. 690 mm

Mögliches Zubehör:

- Plane und Gestell, Farbe grau, Ladehöhe 1800 mm

WEB30



Einachs Heckkipper
zGG: 1300 kg • Nutzlast ca.: 985 kg
Innenmaße 2300 x 1500 x 300 mm
Bereifung: 195/55 R10
Ladehöhe: ca. 640 mm

WEB42



Einachs Plywood-Koffernhänger mit Klappe
zGG: 1300 kg • Nutzlast ca.: 930 kg
Innenmaße 2550 x 1280 x 1530 mm
Bereifung: 165 R13
Ladehöhe: ca. 550 mm



WEB32/WEB32 ⚡



Tandem Heckkipper
zGG: 2600 kg • Nutzlast ca.: 2010 kg
Innenmaße 2760 x 1500 x 300 mm
Bereifung: 165 R13
Ladehöhe: ca. 735 mm

Mit Elektro-Hydraulik

WEB34/WEB34 ⚡



Tandem Dreiseitenkipper
zGG: 2600 kg • Nutzlast ca.: 1970 kg
Innenmaße 3060 x 1750 x 300 mm
Bereifung: 165 R13
Ladehöhe: ca. 735 mm

Mit Elektro-Hydraulik

WEB44



Tandem Plywood-Koffernhänger
zGG: 2000 kg • Nutzlast ca.: 1400 kg
Innenmaße 3050 x 1570 x 1940 mm
Bereifung: 175/70 R13
Ladehöhe: ca. 540 mm

